

An -- An -- Aus -- Aus

Funktionsbeschreibung des 2-Stufen-Mikroschalter am Türschloß

Die Z1-Seitentürschlösser mit den 2-Stufen-Mikroschaltern werden seit 2002 nicht mehr von BoMoRo/Bosch/Brose gebaut und auch BMW hat keine mehr im Verkauf.

Die Schlösser, die als „neu“ im Umlauf sind, trifft oft derselbe Fehler, nämlich daß der originale 2-Stufen-Mikroschalter bereits defekt ist, bevor das Schloß überhaupt verwendet worden ist, bedingt durch unsachgemäße Lagerung.

Die alte Variante des 2-Stufen-Mikroschalter hat das Stadium des Prototypen nie verlassen und wurde deshalb auch nie richtig getestet. Über die bogenförmige Betätigung des Schalters wurde auch schon konzeptbedingt der Verschleiß hineinkonstruiert; bei der kraftschlüssigen Montage an das Schloß wurden die Schaltergehäuse schon vorgeschädigt.

Im Rahmen der Schloß-Wartung, bei der alle Funktionen geprüft werden, wird auch der beschädigte Mikroschalter ausgetauscht, denn die gute Nachricht lautet:

Es gibt wieder Mikroschalter!

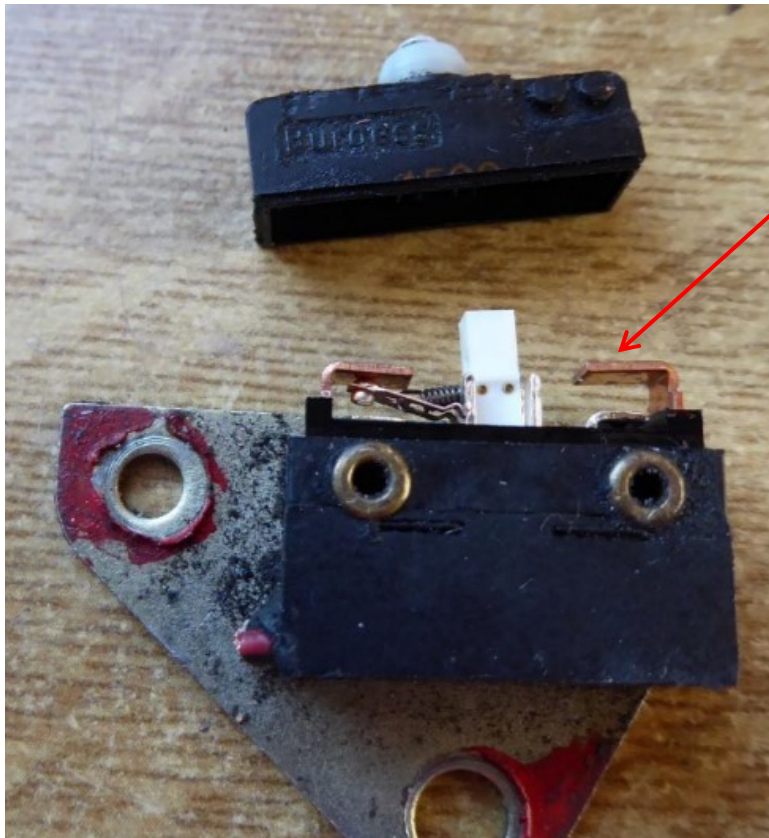
Mit dem ursprünglichen Hersteller ist ein Schalter-Satz entwickelt worden, der nun dauerhaltbarer, wasserdicht und jetzt formschlüssig montiert ist.

Ursache: Beschädigungen des Schalters

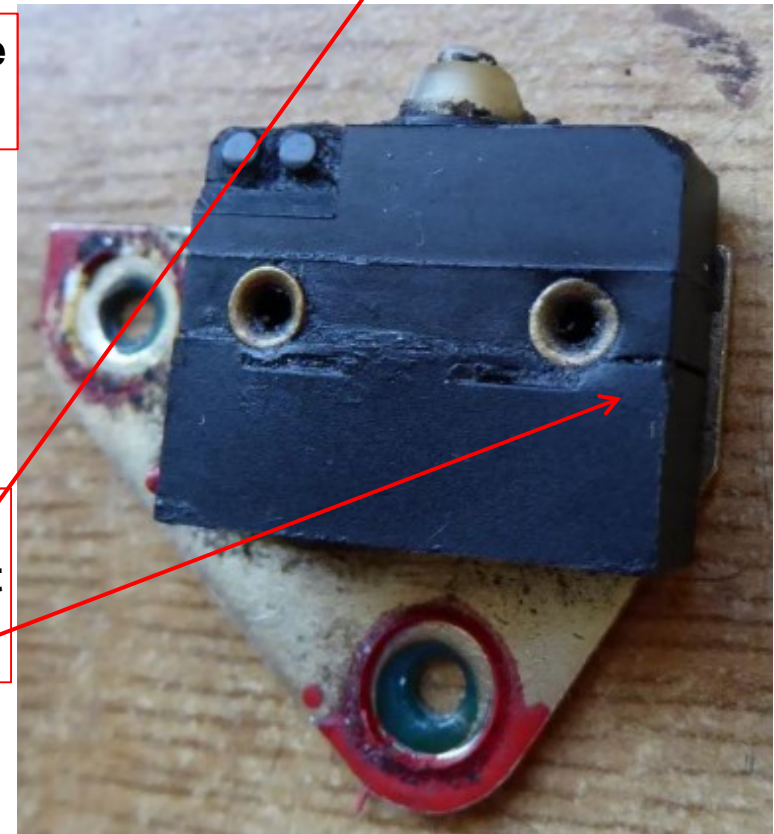
Membrane und Stößel fehlt



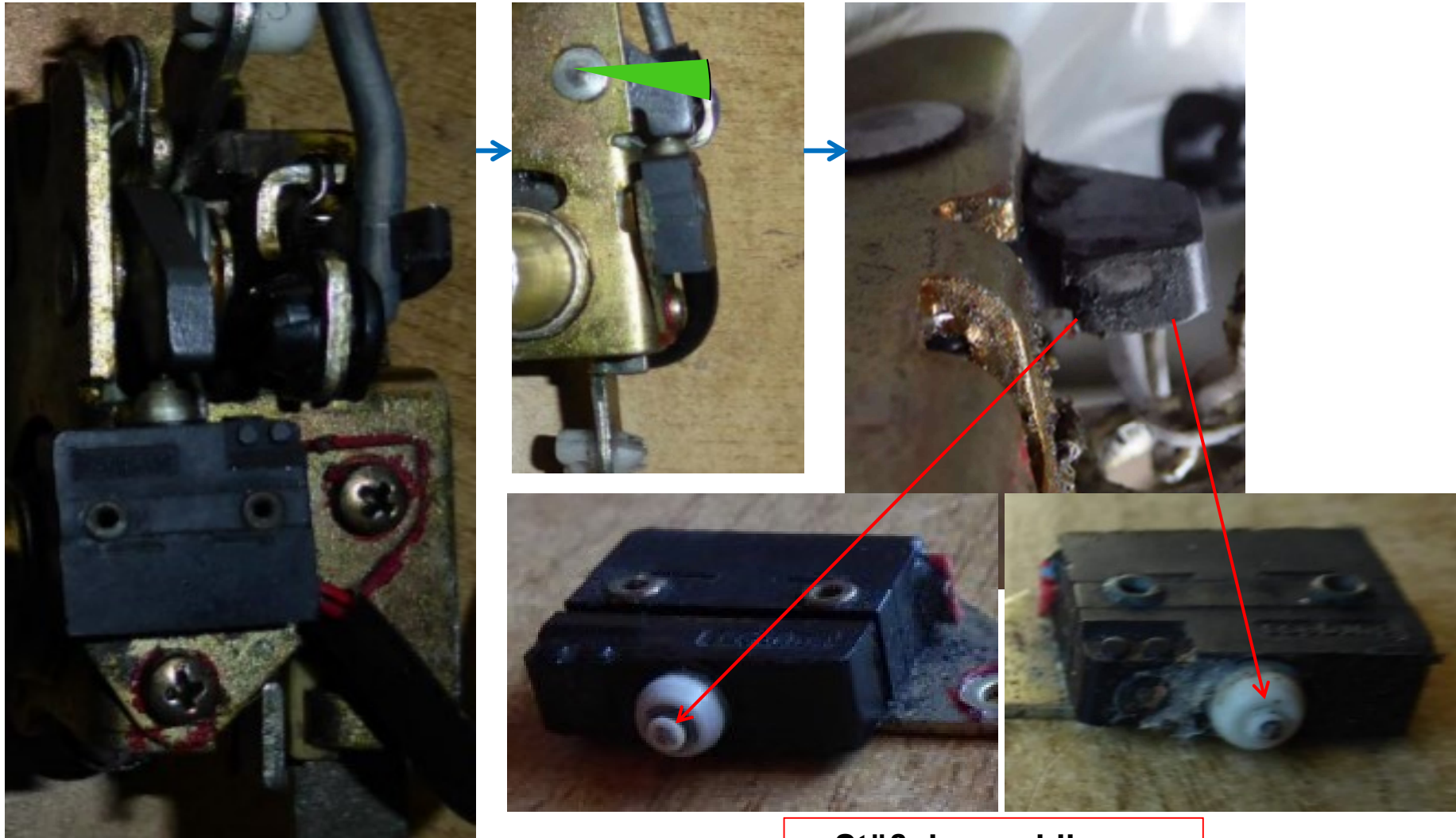
Schalterbauteile
abgebrochen



Gehäuse
beschädigt
undicht



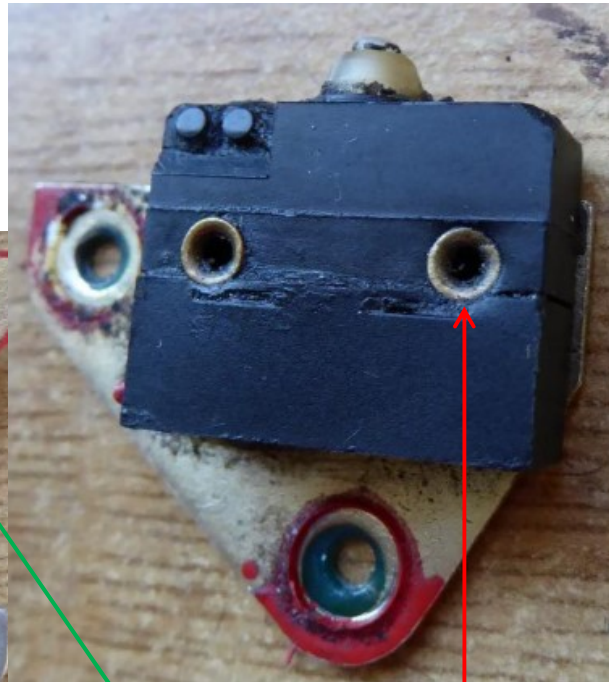
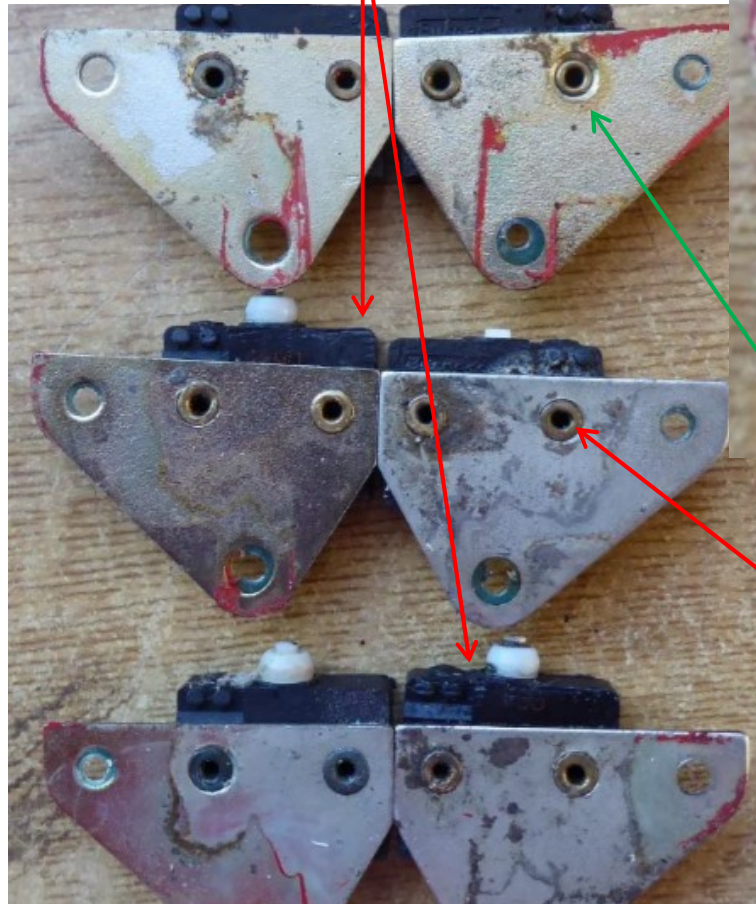
Ursache: Design, Verschleiß des Schalters Der Schwächere gibt nach



Stößel verschlissen

Ursache: Beschädigungen durch Produktionsfehler

Nicht prozeßsichere Position
des Gehäuses zur Adapterplatte

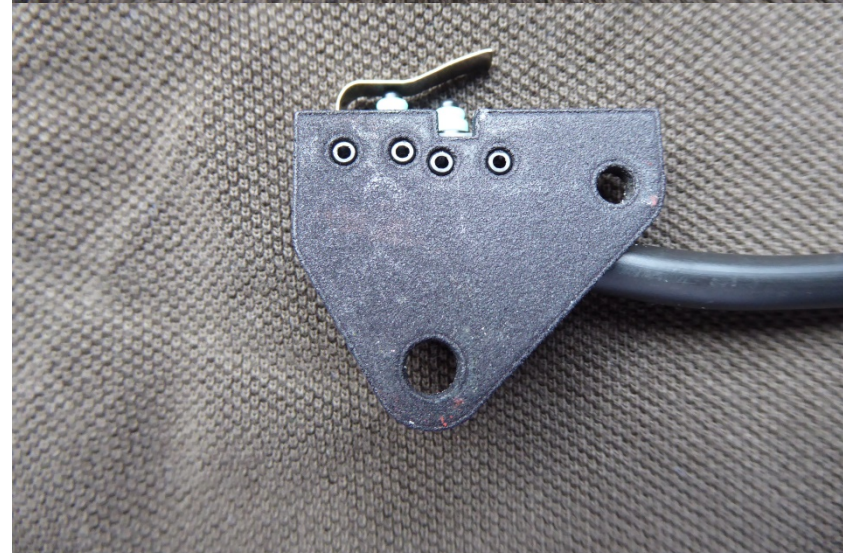
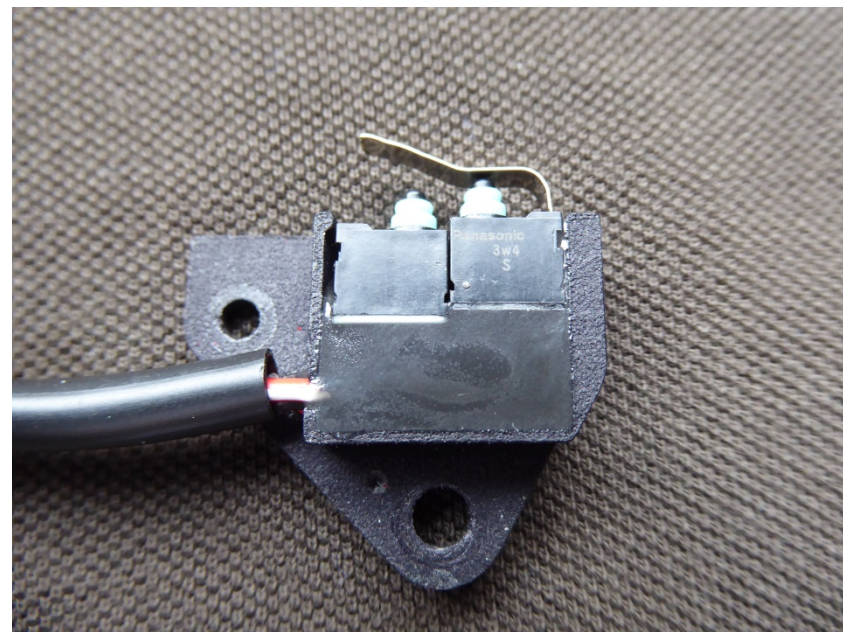
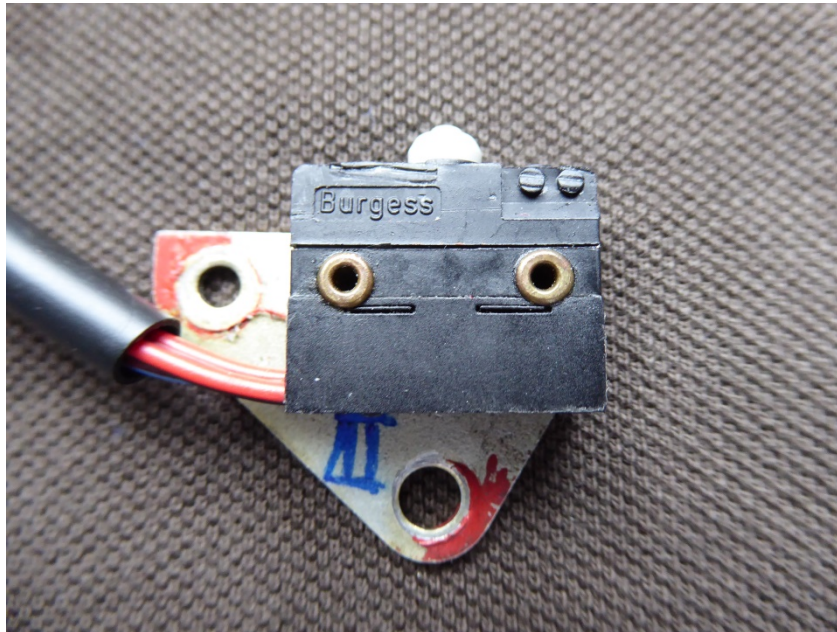


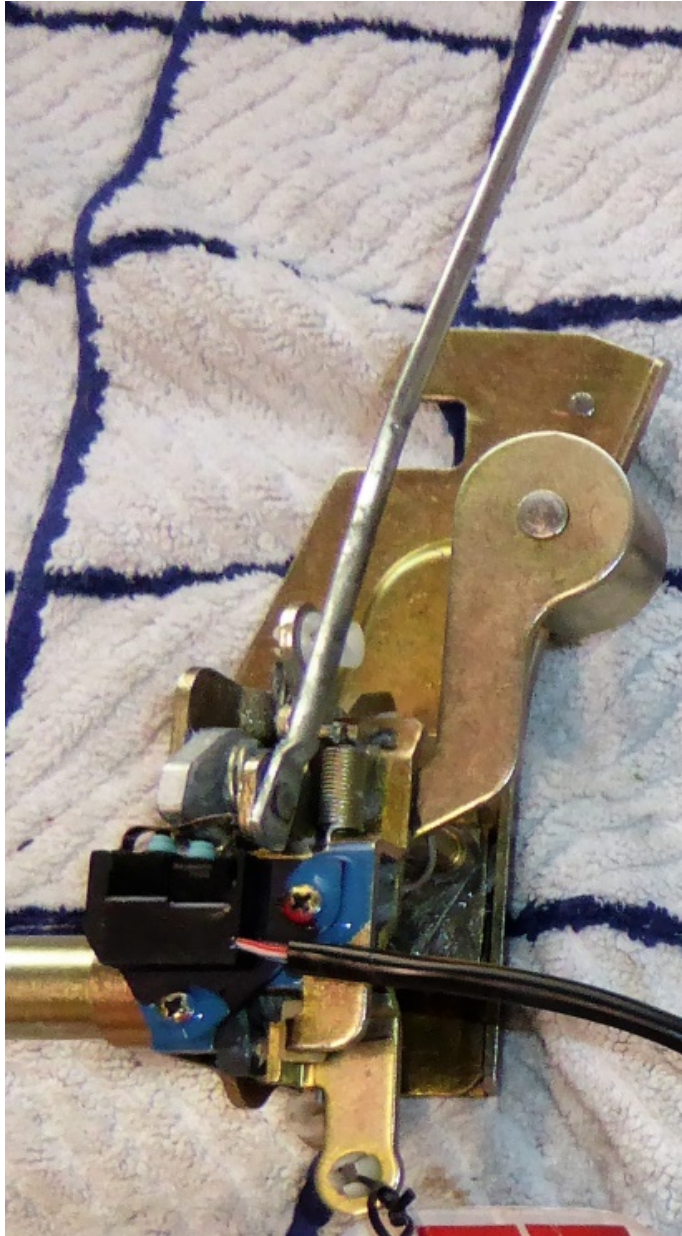
Ausrichtung



Ungleiche Nietköpfe
führen zur Verspannung
des Schalters bis hin
zum (Dauer-) Bruch

Esi-Serien-Schalter





**Neuer getesteter
Mikroschalter
im eingebautem Zustand
und justiert nach
Hersteller-Vorgaben.**

**Die Abgabe der neuen Schalter
erfolgt nur mit einem
gewartetem Schloß!**